



Ben-Fare Verso Itaca

Un viaggio tra fragilità,
dignità e diritti



qualità & benessere



Partner:



Con il patrocinio di:



Il nostro viaggio verso la sicurezza delle cure: l'inizio del cammino

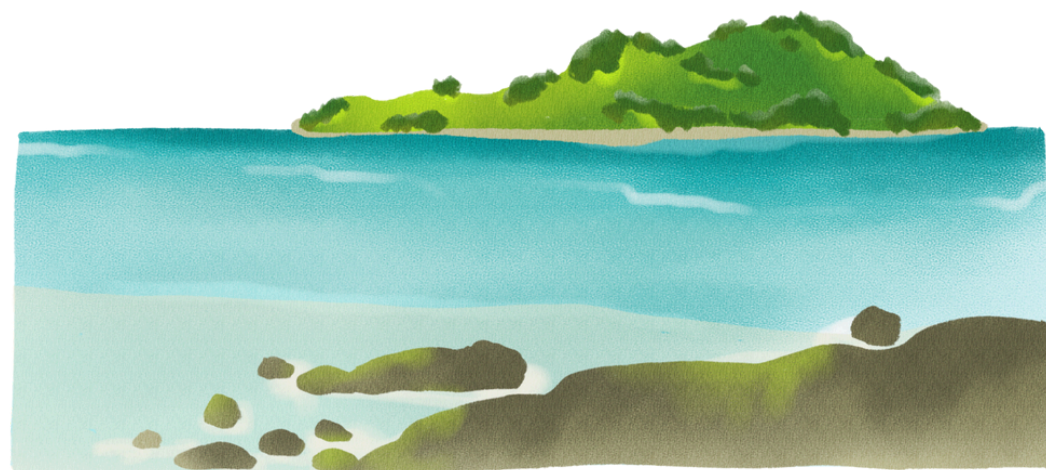
a cura di: Debora Vichi, APSP CIVICA DI TRENTO

...Sempre devi avere in mente Itaca –
raggiungerla sia il pensiero costante.
Soprattutto, non affrettare il viaggio;
fa che duri a lungo, per anni, e che da vecchio
metta piede sull'isola, tu, ricco
dei tesori accumulati per strada
senza aspettarti ricchezze da Itaca.
Itaca ti ha dato il bel viaggio;
senza di lei, mai ti saresti messo sulla via.
Nulla di più ha da darti...



Stiamo muovendo i nostri primi passi nella gestione dei rischi...

La nostra nave ha da poco lasciato il porto...

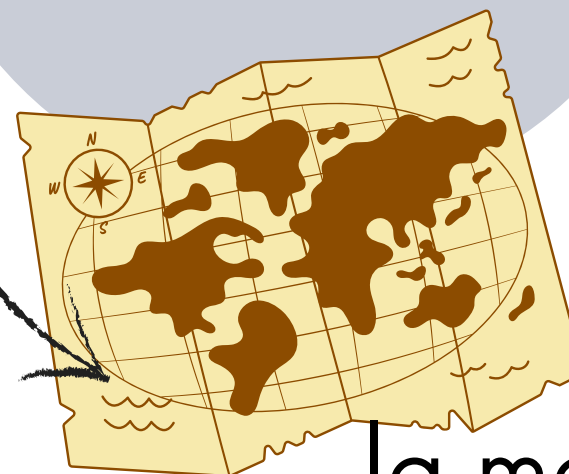


... per raggiungere la nostra Itaca, l'isola dove qualità di vita e sicurezza delle cure si incontrano...

Come ci siamo preparati al viaggio?



Quali procedure di prevenzione e gestione del rischio avevamo già in uso?

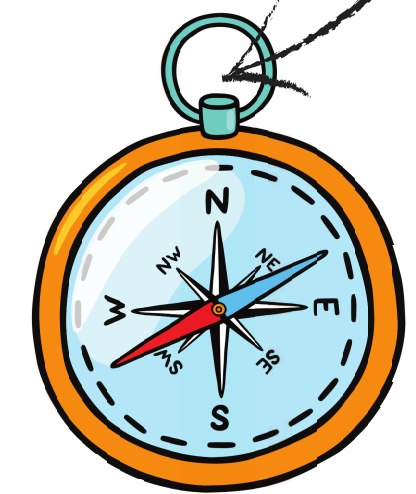


la mappa

Formazione

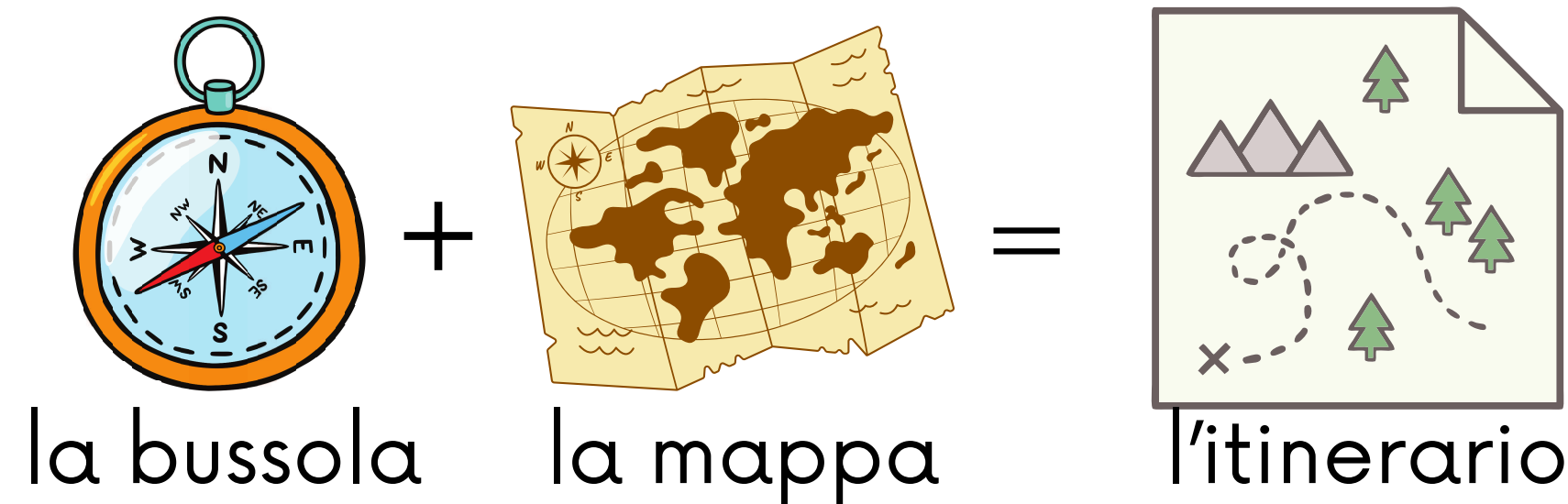
Riordino

a scuola di rischio clinico in Fondazione Gimbe



la bussola

La definizione dell'itinerario



Abbiamo formalizzato il nostro itinerario,
elaborando un documento denominato
MANUALE PER LA CLINICAL GOVERNANCE

La nostra ambizione:
costruire un piano per la gestione di tutti i rischi: clinico, occupazionale, ambientale/
organizzativo

La definizione dell'itinerario

INDICE DEL MANUALE CG

Quando:
a fine 2019

Come:

- “a tavolino” in collaborazione con la RSPP (prima stesura solo per avere un punto di partenza)
- mappando tutti i rischi e individuando, per ciascun rischio, le misure già attive

Sommario	
Introduzione	2
La gestione dei rischi e la qualità della cura	2
Le dimensioni della qualità	3
La gestione sistemica del rischio in sanità: Clinical Governance	5
Rischio	5
Il risk management	7
Il rischio clinico	8
Il danno	8
L'errore	8
Perché commettiamo errori?	11
Il rischio per i lavoratori	12
La sicurezza sul lavoro e la promozione della salute	12
Piano di gestione dei rischi: il risk management nella APSP CIVICA DI TRENTO	0
AREA DEL RISCHIO CLINICO	0
AREA DEL RISCHIO T.U. 81/2008	4
AREA DEI RISCHI AMBIENTALI/ORGANIZZATIVI	5
Procedura per la segnalazione e il trattamento degli eventi avversi, dei near miss e degli eventi sentinella ..	0
Scopo della procedura	0
Campo di applicazione	0
Definizioni e Abbreviazioni	0
Modalità di segnalazione degli eventi avversi, dei near miss e degli eventi sentinella	2
Fase 2 – Trattamento degli eventi	6
Diagramma di flusso delle attività del SEGNALANTE	11
Diagramma di flusso delle attività del RESPONSABILE	12
Diagramma di flusso delle attività della DIREZIONE	13
Diagramma di flusso delle attività delle funzioni deputate alla gestione dei rischi	14
Fase 2 – Trattamento degli eventi: la comunicazione ai Familiari e/o altre figure di riferimento	15
Modalità di comunicazione di un evento avverso	16
Fase 2 – Trattamento degli eventi: l'analisi degli eventi	16
Bibliografia	17

Introduzione sulla cultura della qualità e della sicurezza

Focus sul rischio clinico

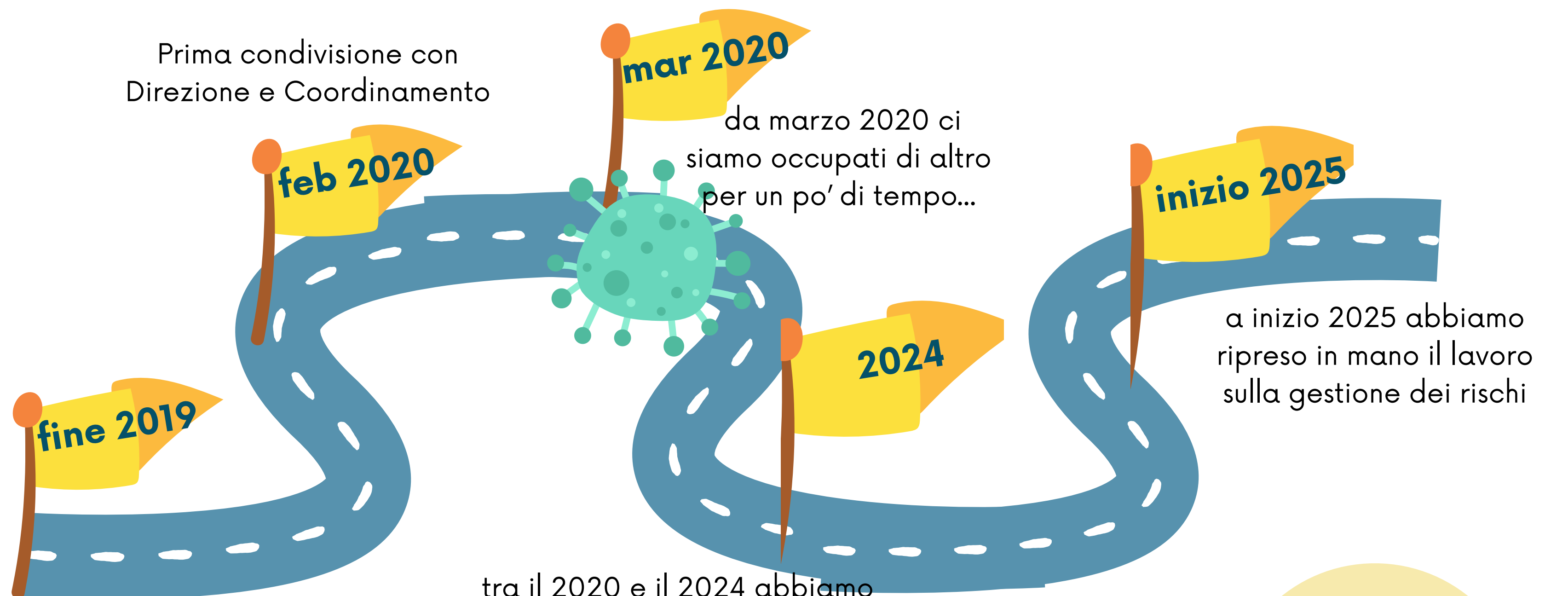
Focus sul rischio occupazionale (T.U. 81/08)

Il piano di gestione dei rischi (la mappa)

La procedura

La scheda di segnalazione

Prima condivisione con
Direzione e Coordinamento



da marzo 2020 ci
siamo occupati di altro
per un po' di tempo...

a inizio 2025 abbiamo
ripreso in mano il lavoro
sulla gestione dei rischi

Elaborazione
Manuale CG

tra il 2020 e il 2024 abbiamo
attraversato diversi cambiamenti
organizzativi:
direzione, direzione sanitaria,
riorganizzazione orari attività, ...

....Quando ti metterai in viaggio per Itaca
devi augurarti che la strada sia lunga,
fertile in avventure e in esperienze.
I Lestrigoni e i Ciclopi
o la furia di Nettuno non temere,
non sarà questo il genere di incontri
se il pensiero resta alto e un sentimento
fermo guida il tuo spirito e il tuo corpo...

La partenza: lasciamo gli ormeggi

inizio 2025

1° semestre

Creazione del gruppo di risk management composto da:

- 4 coordinatori dei servizi sociosanitari
- 2 coordinatrici infermieristiche
- 1 dirigente sanitario
- 1 direttrice
- 1 Responsabile qualità e formazione
- al bisogno, RSPP



Obiettivo di primi incontri:

- rileggere il manuale di Clinical Governance
- rivedere la scheda di segnalazione degli eventi
- decidere come organizzare la formazione del personale

La partenza: lasciamo gli ormeggi

Esiti

Come abbiamo deciso di proseguire

Sperimentazione della scheda di segnalazione eventi a cura dei coordinatori, per eventi riferiti o di cui si è stati testimoni
→ obt: RENDERE LA SCHEDA FACILMENTE UTILIZZABILE

Organizzare la formazione del personale in modalità mista:

- brevi video che trattano il rischio clinico in "pillole"
- a seguire, breve questionario di apprendimento
- incontro in presenza, per rivedere i contenuti e presentare la scheda di segnalazione eventi

Quali criticità abbiamo riscontrato

COMPLESSITÀ → Difficoltà nel "tenere insieme" tutti i rischi, soprattutto nella scheda di segnalazione eventi

COMPLESSITÀ → Difficoltà a rilevare/segnalare i "near miss"

CONCILIAZIONE E SOSTENIBILITÀ → realizzazione della formazione al personale, formazione dei componenti del gruppo di RM, realizzare gli incontri del gruppo di risk management, raccolta e analisi dei dati, ecc...

DIFFONDERE UNA CULTURA DELLA SICUREZZA

INTEGRARE LE DIVERSE ATTIVITÀ